



เซาะร่องวี 8"

เซาะร่องวี 6"

- **ประหยัดเวลา**  
แผ่นใหญ่ติดตั้งเร็ว
- **แข็งแรง**  
ระยะติดตั้งบนตงได้ถึง 60x60 ซม.
- **สวย ทนทาน**  
ลายเลียนซัด เหมือนไม้ธรรมชาติ



ป้องกันปลวก  
เต็มประสิทธิภาพ

# การติดตั้งพื้นแบบเว้นร่อง

1 ควรเตรียมโครงสร้างเพื่อรองรับแผ่นพื้น เมอร์ธา บอร์ด โดยให้ขนาดและระยะห่างโครงคร่าวสามารถรับน้ำหนักได้อย่างปลอดภัย

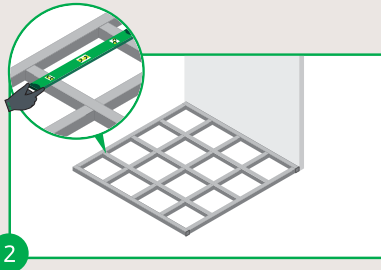
ตารางการรับน้ำหนักแผ่นพื้น เมอร์ธา บอร์ด แบบกระจายตัว (กท./ตร.ม.)

ผลิตภัณฑ์แผ่นพื้น เมอร์ธา บอร์ด	ระยะโครงคร่าวแบบคางเดียว			
	30 ซม.	40 ซม.	50 ซม.	60 ซม.
ความหนา 16 มม.	2000	1100	700	500

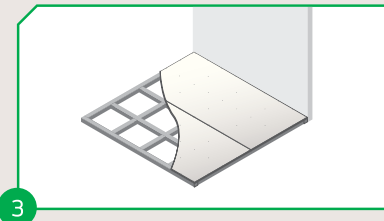
การรับแรงแบบเฉพาะจุดของแผ่นพื้น เมอร์ธา บอร์ด (point load) มีพื้นที่ ขนาด 10 ตร.ม. รับน้ำหนักได้ไม่เกิน 150 กก. บนระยะคางไม่เกิน 60 ซม.

ผลิตภัณฑ์แผ่นพื้น เมอร์ธา บอร์ด	ระยะโครงคร่าวแบบคางสองทาง					
	30x30 ซม.	30x40 ซม.	30x60 ซม.	40x40 ซม.	40x60 ซม.	60x60 ซม.
ความหนา 16 มม.	3300	2700	2300	1800	1400	800

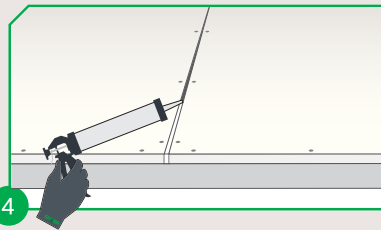
- หมายเหตุ
1. การรับน้ำหนักบรรทุกแบบกระจายตัวตามตารางข้างต้น กำหนดค่าเพื่อความปลอดภัย 2.5 เท่า
  2. ห้ามนำแผ่นพื้น เมอร์ธา บอร์ด ไปใช้งานในบริเวณพื้นที่เปียกและชุ่มน้ำตลอดเวลา
  3. สำหรับการติดตั้งบนพื้นที่สูงมากกว่า 50 ซม. ควรใช้โครงคร่าวแบบคางสองทาง ระยะ 40x40 ซม.หรือต่ำกว่า



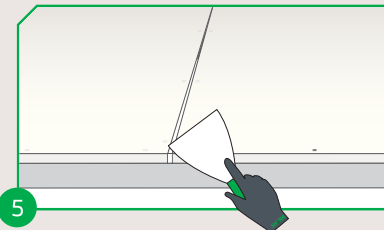
ตรวจสอบระดับหลังโครงคร่าวด้วยระดับน้ำ โดยระยะห่างของโครงต้องไม่เกินจากที่ออกแบบ  
ทั้งนี้สำหรับงานภายนอกต้องติดตั้งโครงให้มีความลาดเอียงเล็กน้อย เพื่อประโยชน์สำหรับการระบายน้ำ



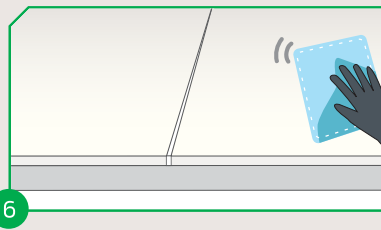
ยึดแผ่นพื้น เมอร์ธา บอร์ด ด้วยสกรูเกลียวปลายสว่าน เมอร์ธา พิกซ์ ดับบลิว 45 โดยเว้นระยะห่างระหว่างแผ่น 0.5 ซม. ทำความสะอาดบริเวณขอบแผ่นให้สะอาด ปราศจากฝุ่นผง



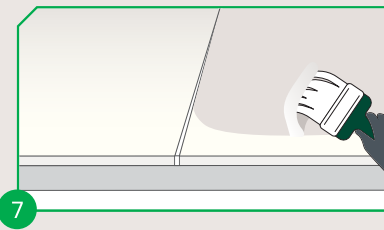
ใช้โพลียูรีเทนซิลแลนท์ กาวยาแนว เมอร์ธา พียู 25 ยาแนวรอยต่อระหว่างแผ่น (ควรใช้เทปกาวยับปิดขอบรอยต่อก่อนทำการยาแนว)



เก็บหัวสกรูหรือหัวตะปูด้วยกาวซีเมนต์



ติดตั้งแผ่นพื้น เมอร์ธา บอร์ดตามขั้นตอนที่ 1-5 จนแล้วเสร็จ จากนั้นทำความสะอาดผิวหน้าด้วยผ้าชุบน้ำหมาด



ทำความสะอาดผิวและทาด้วยสีรองพื้นปูนเก่า ก่อนทาด้วยสีทับหน้าสำหรับไฟเบอร์ซีเมนต์ (ตามคำแนะนำของผู้ผลิต) และทาด้วยสีเคลือบกันรอย

## การบำรุงรักษา

- ควรทาสีเคลือบกันรอย เพื่อป้องกันผิวหน้าจากการขีดขูดทุก 3 ปี
- ก่อนการติดตั้งควรทาสีรองพื้นถึง 6 ด้าน เพื่อช่วยป้องกันความชื้นซึมเข้าไปในแผ่นบอร์ด

## รายละเอียดสินค้า

ชื่อสินค้า	รหัสสินค้า	ขนาด (cm.)	น้ำหนัก (kg.)
แผ่นพื้นคกแต่งลายเส้นเซาะร่องวี 6"	MSS241604800001	1.6 x 120 x 240	74.08
แผ่นพื้นคกแต่งลายเส้นเซาะร่องวี 8"	MSS251604800001	1.6 x 120 x 240	74.19

